

СИСТЕМА КОНТРОЛЯ И УПРАВЛЕНИЯ RUBRUKS BMS

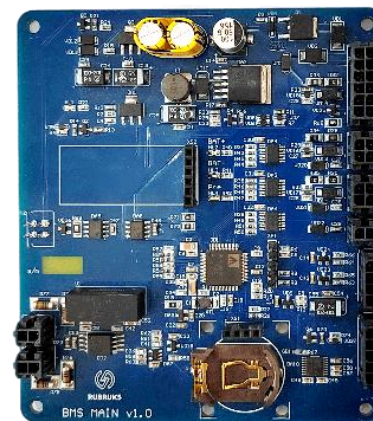
Модульная система контроля и управления RUBRUKS BMS предназначена для работы в составе батарейных модулей на базе аккумуляторных ячеек NMC, LiFePO4 и LTO.

Система состоит из двух типов плат:

- Измерительная плата CMU
от 1 до 12 шт в составе батарейного модуля
- Главная плата BMU
1 шт в составе батарейного модуля

Измерительные платы CMU обеспечивают измерение напряжения и температуры ячеек батарейного модуля, балансировку, контроль температуры платы, имеют опциональную возможность подключения модуля беспроводной связи.

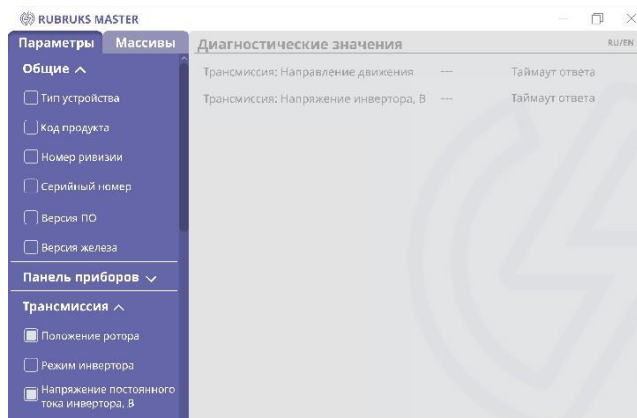
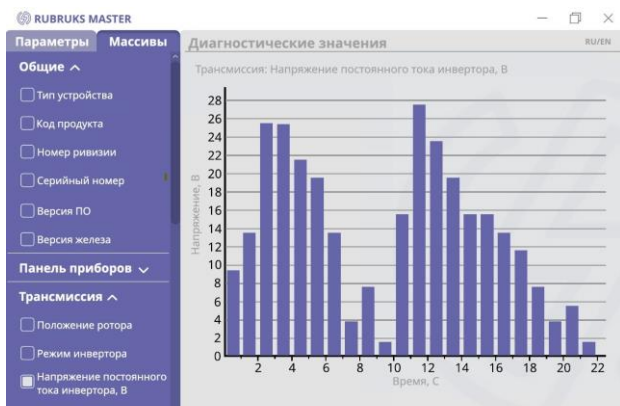
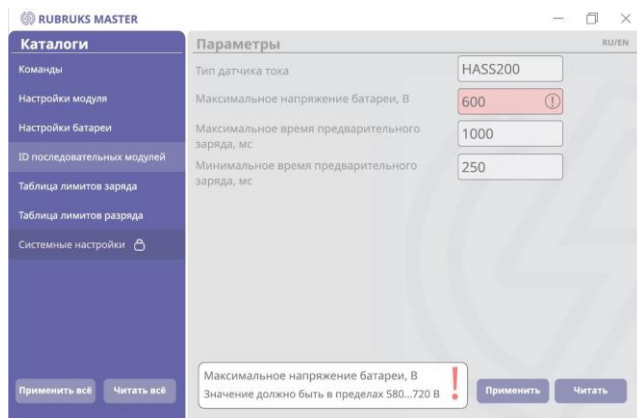
Главная плата BMU измеряет ток, управляет главными контакторами, контактором предзаряда, обеспечивает взаимодействие с платами CMU и системой верхнего уровня, рассчитывает необходимые параметры работы батарейного модуля (уровень заряда, ограничение токов заряда и разряда, уровни балансировки и пр.).



СЕРВИСНОЕ ПРОГРАММНОЕ ОБЕСПЕЧЕНИЕ RUBRUKS MASTER

Унифицированное сервисное ПО RUBRUKS MASTER позволяет диагностировать, настраивать и параметризировать все компоненты, которые мы производим.

ПО работает в режиме помощи пользователю, то есть ограничит возможность ввода значений параметров, которые могут вывести из строя оборудование.



Основные возможности

- настройка компонентов под конфигурацию объекта применения для эффективной и надежной работы
- установка ограничения по току, напряжению, и температуре эксплуатации, обеспечивая безопасность и долговечность оборудования
- отслеживание телеметрических параметров и истории кодов ошибок для контроля и диагностики работы системы

ЧИТАТЬ НА САЙТЕ

